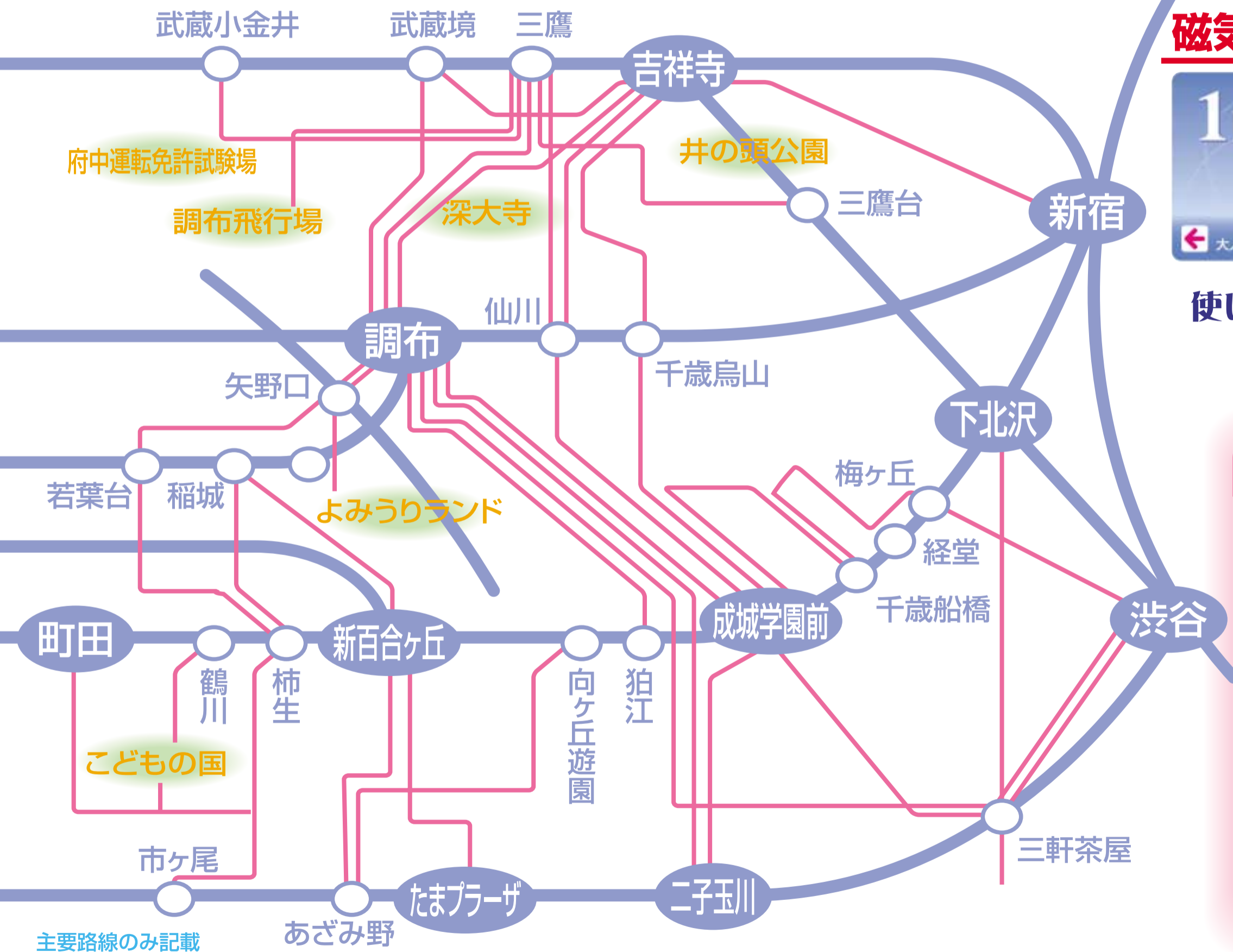




小田急バス・小田急シティバスが1日乗り放題！

便利な路線網！ お得な1日フリーパス 大人500円 小児250円

(注)ムーバス、空港連絡バス、夜行高速バスを除く。※深夜バスにご乗車の際には深夜バス運賃の半額をお支払下さい。



磁気カード式は、各営業所、各案内所、バス車内で



発売中

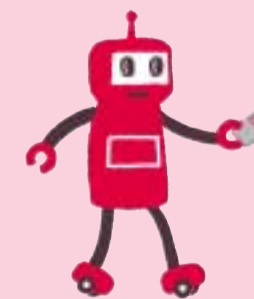
ご購入は、いつでもOK!

使い方もいろいろ

お買物に！ お仕事に！ お散歩に！ 贈り物に！

PASMO・Suicaも 1日フリーパスになります！

バス車内にて当日分のみ載せられます。



ICカードなら タッチで 乗れるね！



- ①アンテナにタッチする前に乗務員に「1日フリーパス」と申し出て下さい。
(運賃をSFから引去ります)
- ②2回目以降は、アンテナにタッチするだけでご乗車できます。

※バス車内にて当日分のみ載せられます。払い戻しはできません。1枚のICカードにはバス会社1社のみ載せることができます。

お問い合わせ お客様センター 03-5313-8330 (月～金曜日/9:00～17:30)

小田急バス

検索

www.odakyubus.co.jp/

※「PASMO」は、株式会社バスモの登録商標です。「Suica」は、東日本旅客鉄道株式会社の登録商標です。