

平成21年11月20日

小田急バス株式会社

## 「バス共通カード」のサービス終了について

小田急バス株式会社（本社：東京都調布市 社長：尾淵 裕保）および小田急シティバス株式会社（本社：東京都世田谷区 社長：井出 和郎）は、平成22年7月31日（土）をもちまして、路線バスに導入しておりますバス共通カードのサービスを終了いたします。

バス共通カードは、平成8年にサービスを開始以来多くのお客さまにご利用いただいておりますが、平成19年3月18日に導入を開始したICカード乗車券（「PASMO」「Suica」）が平成20年5月1日から、小田急バス株式会社と小田急シティバス株式会社の路線バス全車両（一部路線を除く）にて利用可能となり、お客さまのご利用もICカード乗車券に順調に移行していることから、バス共通カードのサービスは平成22年7月31日（土）をもちまして終了とさせていただきます。

これに伴いまして、バス共通カードの発売は、下記のとおりバス車内・発売窓口ともに平成22年3月31日（水）をもちまして終了とさせていただきます。

バス共通カードサービス終了の概要は下記のとおりです。

### 記

1. バス共通カードの発売期間 平成22年3月31日（水）まで
2. バス共通カードの利用期間 平成22年7月31日（土）まで
3. バス共通カードの払い戻しについて

未使用または残額のある弊社発行のバス共通カードについては、使用期間終了日より5年間（平成22年8月1日～平成27年7月31日）は無手数料にて払い戻しいたします。

なお、平成22年7月31日（土）までの払い戻しについては、所定の手数料がかかります。

払い戻しは、小田急バス株式会社および小田急シティバス株式会社の各営業所、各案内所の窓口でお取り扱いいたします。

4. お客さまのお問い合わせ先

小田急バス株式会社 お客様センター

TEL 03-5313-8330

平日9:00～17:30（土、日、祝日、年末年始を除く）

以上

小田急バス 小田急シティバス における「バス共通カード」の発売及びご利用終了のご案内

毎度、ご利用いただきましてありがとうございます。

「バス共通カード」につきましては、長い間ご愛顧いただいて参りましたが、下記の通りお取り扱いを終了させていただきます。

今後は、1枚でバス・電車・ショッピングにもご利用いただける大変便利なPASMO(パスモ)・Suica(スイカ)をご利用いただきますようお願いいたします。

現在、提供しているバス利用特典サービスもサービスアップいたします。



発売期間:平成22年3月31日(水)まで

利用期間:平成22年7月31日(土)まで

払い戻し:平成22年8月1日(日)以降は、手数料無料にて払い戻しいたします。  
※取り扱い期間は、平成27年7月31日までとさせていただきます。

バス利用特典サービスアップ開始:平成22年4月1日(木)から

大変便利です!

PASMO パスモ



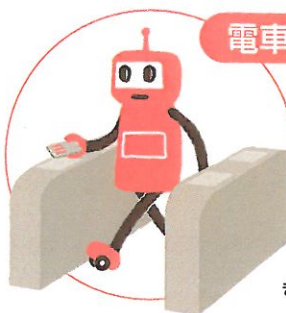
バスもタッチするだけ



バスのご利用もタッチするだけで

定期入れから出さずに、PASMOをバス車内のアンテナにタッチするだけでご利用できます。タッチする前に乗務員にお申し出いただければ複数人分の引取りも可能です。

電車もタッチするだけ



改札のご利用もタッチするだけで

定期入れから出さずに、PASMOを改札機のアンテナにタッチするだけでご利用できます。

のりこしも、改札機の自動精算でスムーズにチャージしてあれば、定期券ののりこし運賃も、改札機のアンテナにタッチするだけで自動的に精算できます。精算機で精算する必要はありません。

お買い物も便利

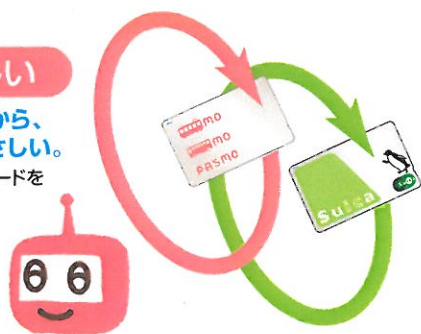
お財布代わりに使えて、お買い物も便利。PASMO・Suicaマークのあるお店や自動販売機でもご利用できます。



環境にもやさしい

カードを繰り返し使うから、環境にもやさしい。

チャージすれば、同じ1枚のカードをくり返し使えます。  
※モバイルSuicaも使えます。



紛失もご心配なく

紛失の際もご心配なく

万一紛失しても再発行できるので、安心です。記名式は、最寄りのパスモ・スイカ発売所にお越しいただき、再発行手続きをお申し込み下さい。

\*無記名PASMOを紛失した場合は、再発行できません。

- ◆「PASMO」は株式会社バスモが発行するICカードです。
- ◆「PASMO」は、株式会社バスモの登録商標です。「Suica」は、東日本旅客鉄道株式会社の登録商標です。「パスモ」は、バス共通ICカード協会の登録商標です。
- ◆ロボットは、「PASMO」のキャラクターです。