

今年の夏はPASMO・Suicaを使ってバスに乗るたびエコ&おトク

地球からの恵み

プレゼントキャンペーン

対象期間 7/1木 ▶ 8/31火

応募期間 7/1木 ▶ 9/15水
※当日消印有効

応募条件 対象期間内にPASMO・Suicaで1,000円以上バスをご利用されたお客さま
※高速バス、都電荒川線をきむ
または対象期間内有効のバスIC定期券をお持ちのお客さま

応募方法 このチラシの応募用紙、またはキャンペーンホームページからダウンロードした応募用紙をご利用ください。

総勢130名様にプレゼントが当たる!

下記よりご希望の商品をお選びください。

大地の恵み



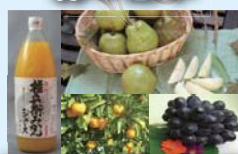
「有機野菜セット3回お届け」
(15,000円相当) 10名様

大海の恵み



「蟹と海老の食べ比べセット」
(15,000円相当) 10名様

森の恵み



「旬のフルーツ3回お届け」
(15,000円相当) 10名様

♪♪♪♪ ほか、グルメギフト券を100名様に。<<<<<<

※写真はイメージです。実際の賞品と異なる場合がございます。あらかじめご了承ください。

地球にやさしい
乗り物。

バス+



= エコライフ

なぜエコ? 詳しくは裏面へ

※PASMOは(株)バスモの登録商標です。※SuicaはJR東日本の登録商標です。バス共通ICカード協会

地球からの恵みプレゼントキャンペーン 応募用紙

● PASMO・Suicaをお持ちになってから、バスの利用頻度は増えましたか? (はい・いいえ・変わらない)
● PASMO・Suicaは、おもにどこでご利用になりますか? (バス・私鉄・地下鉄・JR・その他:)
● 「バス利用特典サービス(バス特)」をご存知ですか? (はい・いいえ)
● おもにどのような目的でバスをご利用になりますか? (通勤・通学・買物・観光・その他:)
● 日頃ご利用になるバス事業者名と、おもなご利用区間をお書きください。 (バス事業者名) (おもなご利用区間 ~)
● 1ヶ月に何回ぐらいバスをご利用になりますか?(※片道=1回とします) (1~2回・3~5回・6~10回・11回以上)
● その他、ご意見があればお書きください ()

👉 裏面のお客様情報記入欄にお進みください。

宛名用紙

〒225-0003
横浜市青葉区新石川2丁目5番5号パインビル

地球からの恵み
プレゼントキャンペーン事務局 行

今年の夏はPASMO・Suicaを使ってバスに乗るたびエコ&おトク

地球からの恵み

プレゼントキャンペーン

※のりで封筒に貼ってご利用ください。

なぜ
エコ?

バスに乗って **エコ** しませんか?

地球温暖化の原因となるCO₂。その排出量を比べると、
1人を1km運ぶ場合、なんとバスはマイカーの約3分の1*。
さらに、チャージしてくり返し使えるICカードも資源の節約に。
バスは未来に向けて、やさしく走ります。

*出典:「運輸・交通と環境2007年版」(交通エコロジー・モビリティ財団発行)

地球からの恵みプレゼントキャンペーン応募方法

1 応募用紙に記入する

※応募用紙はキャンペーンのホームページからもダウンロードすることができます。



2 チラシから応募用紙と宛名用紙を切り取る

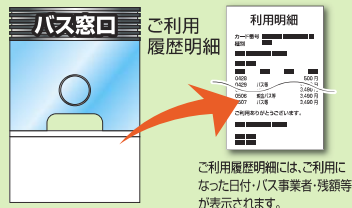


3 宛名用紙を封筒に貼って、応募用紙を封筒に入れる

対象期間内にバスをPASMO・Suicaで1,000円以上ご利用されたお客さま

1,000円以上のご利用がわかる利用明細(履歴印字)をバス営業所・窓口または駅の券売機等で印字し、同封してください。(複数枚可・コピーも可。)

※PASMO公式HP上の履歴照会サービス(マイページ)でプリントアウトすることもできます。
※一部、履歴印字を実施していない箇所もございますのでご了承ください。



ご利用履歴明細には、ご利用になった日付・バス事業者・残額等が表示されます。

対象期間内で有効のバスIC定期券をお持ちのお客さま

応募用紙裏面のバスIC定期券発行事業者名欄にご利用バス会社名をご記入ください。

4 切手を貼ってポストへ投函



お問い合わせ

地球からの恵みプレゼントキャンペーン事務局

0120-952-612 受付時間 [10:00~17:00(土・日・祝日を除く)]

応募方法およびキャンペーンの詳細はWEB等をご覧ください!

<http://www.chikyu-bus.com>

地球バス

検索

プレゼント応募について

ご応募にあたって

- ご応募は、お一人さま一回限りとさせていただきます。
- ご応募いただきました「利用履歴明細」は、ご返却できません。予めご了承ください。
- ご記入いただいた個人情報は、賞品の発送、応募資格の確認および、個人が特定できない統計資料の作成のみに使用させていただきます。また、業務委託先以外への第三者に開示・提供はいたしません。当キャンペーン終了後、ご応募いただいた応募物は、適正に廃棄させていただきます。

抽選および当選発表について

応募者多数の場合は、抽選とさせていただきます。なお当選者の発表は、賞品の発送をもってかえさせていただきます。

※賞品のお届け先は、日本国内に限らせていただきます。

※ご記入内容に記載不備がある場合、またお客さまのご住所が不明・連絡不能などの理由により賞品のお届けができない場合、当選は無効となります。

この面を封筒に
貼りつけてください。

《 応募用紙 》

プレゼント商品を1つお選びください。

大地の恵み 大海の恵み 森の恵み

〒	—		
ご住所	都 道	区 市	
	府 県	町 村	
フリガナ			
お名前	年齢: 歳 【 男 ・ 女 】		
職 業	電話番号	— —	
PASMO・Suica カード番号	※PASMO・Suicaの裏面右下に記載の番号をご記入ください。		
	どちらかに ○してください	PB JE	
バスIC定期券 発行事業者名	※バスIC定期券をご利用の方のみ、定期券発行事業者名をご記入ください。		

応募用紙とご利用履歴明細(PASMO・Suicaで1,000円以上をバスで使用された方のみ)を同封の上、ご郵送ください。